

# 친환경 청소장비 솔루션



안녕하십니까?

세계실업주식회사대표이사 이대형입니다.



당사는 인재와 기술을 바탕으로 1994년 설립된 **산업 안전 환경 전문기업**입니다. 고객의 요구에 충족하는 **세계 최고의 제품을 공급**하고, **고객맞춤형 서비스**를 제공함으로써, 고객과 장기적인 신뢰 관계를 유지하고 있는 대한민국 최고의 안전 환경 전문기업입니다. **산업현장의 안전과 환경을 책임진다**는 사명감을 가지고, 최고의 고객만족을 드리기 위해 최선을 다하고 있습니다.

앞으로도 기업문화와 인류사회에 공헌할 수 있는 글로벌 기업으로 성장하기 위하여 끊임없이 노력하고 혁신하겠습니다. 감사합니다.

대표이사 이대형



## 세계실업(주) 연혁

- 1994년 10월 “일렉코”설립 - 산업용, 상업용 청소장비 판매
- 1996년 01월 “세계실업”으로 상호 변경
- 1997년 01월 미국 N.S.S사 직수입 국내 공식 Distributor 계약
- 2003년 01월 법인 전환- 세계실업(주)
- 08월 덴마크 Nilfisk-Advance사 직수입 국내 공식 Distributor 계약
- 12월 검단동 공장 준공 및 사옥 이전
- 2004년 07월 독일 ALTO/WAP사 직수입 국내 공식 Distributor 계약
- 08월 산업용 진공청소기“AnyVac”출시
- 2005년 03월 “AnyVac”상표등록
- 06월 공장등록 (29199, 29161)
- 2006년 05월 품질경영시스템 ISO9001:2000 인증 획득
- 2007년 12월 중소기업진흥공단 대구경북 본부장 표창
- 2008년 03월 연구개발전담부서 인증
- 07월 대구경북지방중소기업청장 표창 (모범중소기업상)
- 2010년 12월 대구광역시장 표창, 지식경제부장관 표창
- 2011년 02월 기술혁신형 중소기업 인증서 획득 (INNO-BIZ)
- 03월 경영혁신형 중소기업 인증서 획득 (MAIN-BIZ)
- 05월 특허등록 (산업용 리프트의 추락방지장치)
- 2012년 01월 미국 Genie사 직수입 국내 공식 Distributor 계약
- 06월 특허등록 (스팀분사장치)
- 12월 정보화경영체제 인증 (IMS)
- 2013년 02월 대구광역시 북구청장(모범기업상) 표창패 수여
- 05월 영국 A-SAFE사와 한국 솔 에이전트 계약
- 12월 가족친화기업 인증 (여성가족부), 부산광역시장 감사패 수여
- 2014년 07월 서울영업본부 개설 (독산동 현대지식산업센터)
- 부산지점 개설 (부산티플렉스)
- 2015년 02월 대구광역시장 표창
- 2016년 01월 미국 파워보스사 한국 솔 에이전트 계약
- 04월 미국 미니트만사 한국 솔 에이전트 계약
- 2017년 05월 고용노동부 장관 표창 (남녀고용평등 우수 유공자)
- 2018년 09월 기업부설연구소 인정
- 10월 생산성 대상 - 산업통상자원부 장관 표창
- 중소기업융합대전 - 중소벤처기업부 장관 표창

## 핵심가치

• VISION • 안전 환경분야 대한민국 최고의 회사

• MISSION •

산업현장의  
안전과 환경을  
우리가 책임진다

• CORE VALUE •

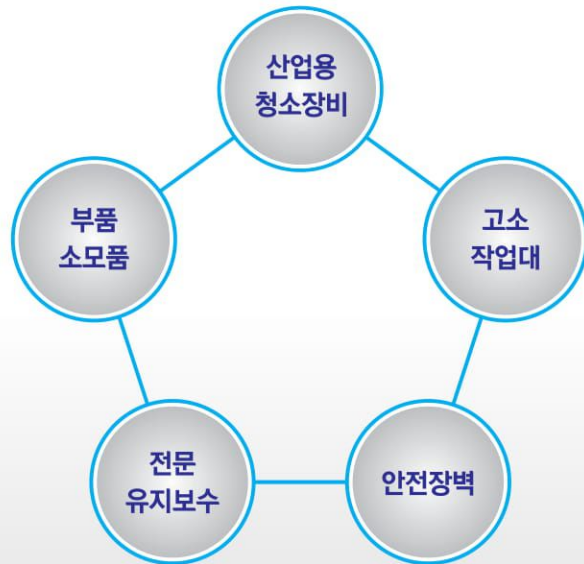
인간존중

• 4대 경영방침 •

지식경영  
고객경영  
윤리경영  
환경경영

## 사업분야

21세기 GLOBAL 시대의 TREND는  
안전과 환경입니다.  
저희 세계실업은  
고객사의 안전과 환경을 책임진다는  
임무와 사명을 갖고,  
고객의 안전과 환경에 만전을  
기하고 있습니다.



## 바닥환경개선 컨설팅

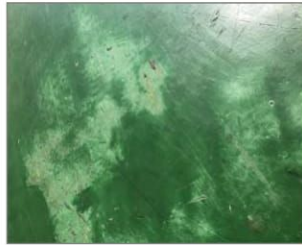


- 청소장비의 대중화
- 전문적 컨설팅에 따라 청소의 품질과 생산성 획기적 증가
- 고객의 편안함과 비용절감, 깨끗한 환경조성을 위한 솔루션 제공

- 바닥 환경을 최저의 운영비용으로 개선하고 싶을 때
- 신규 건물 or 공장 준공에 따라 바닥환경관리가 필요할 때



환경조사



솔루션 제안



현장시연



적용방법 상담 및 결정

## 임대



- 좋은 품질과 합리적인 가격의 새로운 솔루션 제공
- 신속한 A/S 처리
- 더 많은 고객들에게 편안함과 비용절감, 깨끗한 환경조성을 위한 솔루션 제공

- 한시적으로 환경개선이 필요할 때
- 면적은 넓고 예산은 없을 때
- 다양한 현장을 관리할 때
- 유지보수, 청소장비관리의 전문인력이 부족할 때
- 글로벌 렌탈전문회사 한국 오릭스 렌텍과의 업무제휴로 고가의 장비를 저렴한 가격으로 사용
- 최소 1년부터 계약 가능



## 전문유지보수 서비스 & 소모품 부품 판매



All maker  
All part

다년간 축적된 기술 노하우를 가지고 있는 인력을 충분히 보유하고 있습니다. 또한 즉각적인 부품 교체 및 제품납기를 위한 충분한 재고를 가지고 있음은 물론 공장등록증을 보유하여, 고객의 어떠한 요구사항도 이행할 수 있는 회사입니다.



수리완료를 위한 정비고에 엔지니어가 항상 대기중입니다.



고객이 원하는 날짜에 납품드릴 수 있도록 제품의 고정 재고를 유지하고 있습니다.



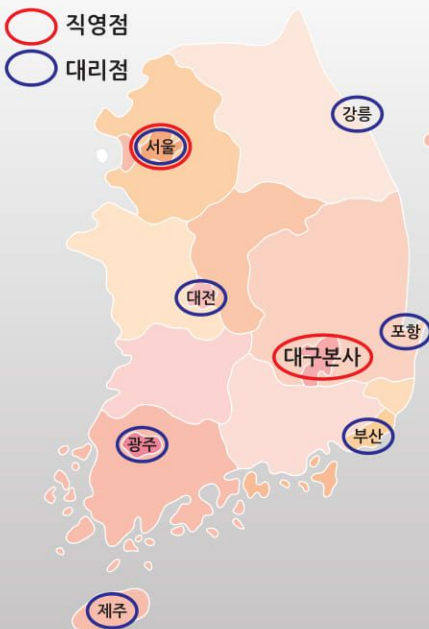
장비 구매 후 10년 이상 사용 하실 수 있는 부품을 보유하고 있습니다.



부품창고에는 각 제품별 볼트 하나까지 재고를 유지하고 있습니다.

## 세계실업(주) 서비스 네트워크

- 직영점
- 대리점



즉각적인 서비스 지원을 위해 인원 및 차량 활용으로 실시간 A/S 제공  
(전국적인 서비스 네트워크 구축/ 자체 AS 가용인원 보유)

전국 어디에서나 1588-5732



# 습식청소장비 (Walk-Behind Scrubber)

## PHOENIX 20 BD



- 수동 보행 타입
  - 간편한 조작성
  - Aqua-Stop 시스템 - 20% 물절약 기능
  - 충전기 내장형
  - 뛰어난 청소품질
- ▶ 주요사양
- 전원 : DC 24V
  - 청소폭 : 510mm
  - 청소능력 : 1,394m<sup>2</sup>/h
  - 탱크용량 : 정수 45L, 오수 49L
  - 브러쉬 모터 : 0.75hp
  - 브러쉬 회전속도(DISK) : 180rpm
  - 스퀴지 폭 : 860mm
  - 중량(배터리 포함 / 별도) : 142kg / 92kg
  - 제품크기(L×W×H) : 1,204×541×1,074mm



## PHOENIX 20 TD



- 자동 보행 타입
  - 간편한 조작성
  - Aqua-Stop 시스템 - 20% 물절약 기능
  - 충전기 내장형
  - 뛰어난 청소품질
- ▶ 주요사양
- 전원 : DC 24V
  - 청소폭 : 510mm
  - 청소능력 : 2,534m<sup>2</sup>/h
  - 탱크용량 : 정수 45L, 오수 49L
  - 브러쉬 모터 : 0.75hp
  - 브러쉬 회전속도(DISK) : 180rpm
  - 드라이브 모터 : 0.2hp
  - 스퀴지 폭 : 860mm
  - 중량(배터리 포함) : 169kg
  - 제품크기(L×W×H) : 1,204×541×1,070mm



## PHOENIX 26 (B70)



- 자동 보행 타입
  - 간편한 조작성
  - Aqua-Stop 시스템 - 20% 물절약 기능
  - 충전기 내장형
  - 뛰어난 청소품질
- ▶ 주요사양
- 전원 : DC 24V
  - 청소폭 : 650mm
  - 청소능력 : 3,200m<sup>2</sup>/h
  - 탱크용량 : 정수 72L, 오수 74L
  - 이동속도 : 5km/h
  - 스퀴지 폭 : 950mm
  - 중량(배터리 포함 / 별도) : 338kg / 190kg
  - 제품크기(L×W×H) : 1,530×590×1,150mm

## PHOENIX 2830 (B90)



- 자동 보행 타입
  - 간편한 조작성
  - Aqua-Stop 시스템 - 20% 물절약 기능
  - 항균시스템
  - 충전기 내장형
  - 뛰어난 청소품질
- ▶ 주요사양
- 전원 : DC 24V
  - 청소폭 : 850mm
  - 청소능력 : 4,200m<sup>2</sup>/h
  - 탱크용량 : 정수 85L, 오수 85L
  - 이동속도 : 5km/h
  - 스퀴지 폭 : 1,100mm
  - 중량(배터리 포함 / 별도) : 415~480kg / 213kg
  - 제품크기(L×W×H) : 1,720×590×1,150mm

# 습식청소장비 (Rider Scrubber)



## B75R

- 공간의 제약 없는 슬림한 사이즈
- 보행식 장비 가격대 + 탑승식의 생산성 발휘
- 사용자 중심의 유지관리 설계
- 충전기 내장형
- 전면 라이트 장착
- Automatic Filling

▶ 주요사양

- 전원 : DC 24V
- 청소폭 : 650mm
- 탱크용량 : 정수 75L, 오수 75L
- 흡입 모터 : 0.7hp
- 브러시 모터 : 720W×2
- 제품크기(L×W×H) : 1,475×760×1,215mm
- 청소능력 : 3,500m<sup>2</sup>/h
- 이동 / 청소속도 : 6.0km/h / 5.5km/h
- 브러시 회전속도 : 180rpm
- 스퀴지 폭 : 860mm
- 사용시 총중량 : 435kg



## ADMIRAL 30 (B120R)

- 전축 바퀴 보호가드 장착(충돌시 장비 보호)
- 뛰어난 내구성
- 우레탄 바퀴(기름/미끌림 방지) 탁월한 능력
- 세제 자동 희석시스템(일정한 희석비율)
- 옵션(Pre-Sweeper 장착, 건식+습식청소 동시 가능)

▶ 주요사양

- 전원 : DC 24V
- 청소폭 : 750mm
- 탱크용량 : 정수 120L, 오수 120L
- 흡입 모터 : 0.6hp
- 브러시 모터 : 1.3hp×2
- 제품크기(L×W×H) : 1,670×960×1,480mm
- 청소능력 : 4,800m<sup>2</sup>/h
- 청소속도 : 6.5km/h
- 브러시 회전속도 : 210rpm
- 스퀴지 폭 : 950mm
- 중량(배터리 포함) : 723kg



## ADMIRAL 28XL / 32XL

- 차체 파워페인트 도장(부식방지)
- 싱글 프론트 휠 - 360도 회전 가능(최적 트랙션)
- 인체공학적 쿠션 안전시트
- 후방 스퀴지 자동 조정(전진-하강, 후진-상승)
- 3단계 전자 브레이크 시스템
- 브러시 압력 : 2단계 조절
- 28XL : 실린더 타입, 32XL : 디스크 타입

▶ 주요사양

- 전원 : DC 36V
- 청소폭 : 710mm / 810mm
- 탱크용량 : 정수 121L, 오수 144L
- 브러시 모터 : 1.0hp / 2.0hp
- 브러시 회전속도(28XL / 32XL) : 900rpm / 300rpm
- 중량(배터리포함 / 별도) : 563kg / 373kg
- 제품크기(L×W×H) : 1,600×760×1,370mm
- 청소능력 : 3,935m<sup>2</sup>/h / 4,222m<sup>2</sup>/h
- 드라이브 모터 : 1.2hp
- 흡입 모터 : 1.0hp
- 스퀴지 폭 : 840mm / 940mm



## B175R

- 전축 바퀴 보호가드 장착(충돌시 장비 보호)
- 뛰어난 내구성
- 우레탄 바퀴(기름/미끌림 방지) 탁월한 능력
- 세제 자동 희석시스템(일정한 희석비율)
- 옵션(Pre-Sweeper 장착, 건식+습식청소 동시 가능)

▶ 주요사양

- 전원 : DC 24V
- 청소폭 : 900mm
- 탱크용량 : 정수 175L, 오수 175L
- 흡입 모터 : 0.85hp / 1.7hp
- 브러시 모터 : 1.2hp×2
- 제품크기(L×W×H) : 1,890×940×1,450mm
- 청소능력 : 6,300m<sup>2</sup>/h
- 청소속도 : 7km/h
- 브러시 회전속도 : 210rpm
- 스퀴지 폭 : 1,100mm
- 중량(배터리 포함) : 1,010kg



## ADMIRAL 38C (B310R WB960)

- 대용량 탱크(Flexible, 310리터)
- 실린더 브러시 - 먼지까지 제거
- 브러시 교환시 공구 불필요
- 모든 부품 직접 접근 및 정비 용이
- 옵션 : 2개의 사이드 브러시

▶ 주요사양

- 전원 : DC 36V
- 청소폭 : 960mm
- 탱크용량 : 정수 310L, 오수 310L
- 이동 / 청소속도 : 8.0km/h / 7.5km/h
- 브러시 회전속도 : 900rpm
- 중량(배터리포함 / 별도) : 1,567kg / 713kg
- 제품크기(L×W×H, 스퀴지 포함) : 2,150×1,260×1,400mm
- 청소능력 : 7,200m<sup>2</sup>/h
- 등판능력 : 15%
- 흡입 모터 : 1.7hp
- 스퀴지 폭 : 1,260mm



## ADMIRAL 40 (B310R TB1020 / B310R CL TB1020)

## ADMIRAL 48 (B310R TB1230 / B310R CL TB1230)

- 대용량 탱크(Flexible, 310리터)
- 브러시 교환시 공구 불필요
- 모든 부품 직접 접근 및 정비 용이
- 등판력이 우수
- 옵션 : Pre-Sweeper(CL TB에만 적용가능), 2개의 사이드 브러시

▶ 주요사양

- 청소폭 : 1,020mm / 1,230mm
- 탱크용량 : 정수 310L, 오수 310L
- 이동 / 청소속도 : 8.0km/h / 7.5km/h(CL-8km/h / 7km/h)
- 스퀴지 폭 : 126cm(TB1230-133cm)
- 브러시 회전속도 : 220rpm(CL-210rpm)
- 중량(배터리 포함 / 별도) : TB1020-1,445kg / 710kg, TB1230-1,624kg / 770kg, CLTB1020-1,787kg / 707kg, CLTB1230-1,994kg / 935kg
- 제품크기(L×W×H, 스퀴지 포함) : 2,150×1,260×1,400mm / 2,150×1,330×1,400mm
- 전원 : DC 36V
- 청소능력 : 7,600~9,250m<sup>2</sup>/h
- 등판능력 : 15%(CL TB1020 : 20%)
- 흡입 모터 : 1.7hp

# 건식청소장비 (Sweeper)



## Collector 26

- 보행식 무동력 스위퍼
- 뛰어난 내구성 - 견고한 프레임
- 가벼운 조작성 - 좁은 공간에 최고의 효율
- 대형바퀴 - 계단 이동 용이
- 호퍼통 분리 용이

▶ 주요사양

- 청소폭(S/B 포함): 660mm
- 호퍼통 용량: 40L
- 제품크기(L×W×H): 1,550×790×1,060mm
- 청소능력: 2,300m<sup>2</sup>/h
- 중량: 24kg



## Collector 34

- Battery 타입 자주 보행식 스위퍼
- 뛰어난 내구성(강철프레임, 부식방지코팅, 분체도장)
- 사용방법이 쉽고 조작 간편
- 호퍼통 - 비대칭, 2개로 분리, 분리 쉬움

▶ 주요사양

- 전원: DC 24V
- 청소폭(사이드 브러쉬 1개): 870mm
- 청소능력(사이드 브러쉬 1개): 4,350m<sup>2</sup>/h
- 호퍼 용량: 50L(25L×2)
- 필터면적: 1.5m<sup>2</sup>
- 제품크기(L×W×H): 1,100×800×840mm
- 청소속도: 5km/h
- 작동중량: 165kg



## APEX 47 B / BH

- 뛰어난 기동성으로 현장접근성 용이
- 뛰어난 내구성 - 강철프레임
- 2단계 특수 필터 - 비산먼지 제어 탁월
- 필터링 시스템
- BH모델 - 하이덱프(135cm)
- 옵션: 2개의 사이드 브러쉬

▶ 주요사양

- 전원: DC 24V
- 청소폭(Main/ 사이드 브러쉬 1개/2개): 700mm/970mm/1,240mm
- 청소능력(사이드 브러쉬 1개/2개): 5,800m<sup>2</sup>/h/7,450m<sup>2</sup>/h
- 호퍼 용량: 2×30L, BH-75L
- 작동중량: 600kg
- 제품크기(L×W×H): 1,520×1,000×1,300mm
- 필터면적: 3.0m<sup>2</sup>



## APEX 58

- 유압식 호퍼 & 브러쉬
- 옵션: 2개의 사이드 브러쉬
- 물류센터, 공장생산시설, 야외주차장, 외부생산시설 사용
- 뛰어난 내구성 - 강철 프레임, 충돌방지 시스템
- 대용량 필터, 카세트필터 시스템 - 쾌적한 공기 배출
- 공구없이 손쉬운 유지보수, 간편한 조작

▶ 주요사양

- 전원: DC 24V
- 청소폭(Main/ 사이드 브러쉬 1개/2개): 800mm/1,150mm/1,470mm
- 청소능력(사이드 브러쉬 1개): 9,200m<sup>2</sup>/h
- 호퍼 용량: 130L
- 필터면적: 5.0m<sup>2</sup>
- 등판능력: 16%
- 제품크기(L×W×H/캡 포함): 1,998×1,142×1,520/1,999mm
- 덩핑 높이: 142cm
- 청소속도: 8km/h
- 작동중량: 920~1,100kg



## ATLAS

- 대형 산업용 건식청소장비 - 탁월한 청소능력
- 뛰어난 내구성(강철 프레임) & 경제성
- 4단계 비산먼지제어 - 상업 & 산업현장 최적의 솔루션
- 강력한 엔진과 고사양 필터시스템 장착(필터 자동청소 가능)
- 덩핑 확인 창 장착
- 옵션: 2개의 사이드 브러쉬

▶ 주요사양

- 청소폭(Main/ 사이드브러쉬1개/2개): 1,220mm/1,600mm/2,032mm
- 청소능력: 17,168m<sup>2</sup>/h
- 호퍼 용량: 453L
- 필터면적: 8.82m<sup>2</sup>
- 회전반경: 287cm
- 제품크기(L×W×H): 2,533×1,609×1,419mm
- 동력: DIESEL
- 사이드브러쉬청소폭: 660mm
- 호퍼적재무게: 544kg
- 하이덱프: 152cm
- 중량: 1,569kg



## ARMADILLO 9X

- 대형 산업용 건식청소장비 - 탁월한 청소능력 (중공업현장 및 물류센터, 외곽도로 청소)
- 뛰어난 내구성(강철 프레임) & 경제성
- 강력한 엔진과 고사양 필터시스템 장착
- 하이덱프 및 호퍼재분재시스템(RTR) 장착
- 엔진룸 90도 스윙 가능 - 유지보수 용이
- 옵션: 2개의 사이드 브러쉬

▶ 주요사양

- 청소폭(Main/ 사이드 브러쉬 1개/2개): 1,220mm/1,570mm/1,830mm
- 사이드 브러쉬 청소폭: 610mm
- 호퍼 용량: 597L
- 필터면적: 10.21m<sup>2</sup>
- 회전반경: 280cm
- 제품크기(L×W×H): 2,670×1,520×1,470mm
- 동력: DIESEL
- 청소능력: 17,168m<sup>2</sup>/h
- 호퍼적재무게: 498kg
- 하이덱프: 162cm(WRTR)
- 중량: 1,855kg



◀ 엔진스윙 (ARMADILLO 9X/10X)



## ARMADILLO 10X

- 초대형 산업용 건식청소장비 - 탁월한 청소능력
- 모든 산업현장의 최고의 선택
- 조선, 항만, 중공업, 대형물류센터, 공장, 도로 등 거친 바닥 청소
- 뛰어난 내구성(강철 프레임) & 경제성
- 강력한 엔진과 고사양 필터시스템 장착
- 하이덱프 및 호퍼재분재시스템(RTR) 장착
- 엔진룸 90도 스윙 가능 - 유지보수 용이
- 옵션: 2개의 사이드 브러쉬

▶ 주요사양

- 청소폭(Main/ 사이드 브러쉬 1개/2개): 1,420mm/1,880mm/2,180mm
- 사이드 브러쉬 청소폭: 660mm
- 호퍼 용량: 850L
- 필터면적: 16.72m<sup>2</sup>
- 회전반경: 292cm
- 제품크기(L×W×H): 2,690×1,730×1,400mm
- 청소능력: 20,234m<sup>2</sup>/h
- 호퍼적재무게: 907kg
- 하이덱프: 162cm(WRTR)
- 중량: 2,075kg



# 복합장비 (Combination Machine)

# 도로청소차 (Outdoor)

## Nautilus



- 초대형 건·습식 복합 청소장비(엔진타입)
  - 최고의 기술 집약
- 최고의 청소능력 - 강력한 파워
- 옵션 : 우측 사이드 브러쉬
- 뛰어난 생산성(대용량 탱크, 엔진타입)
  - 시간, 공간의 제약 없음
- 사용자 중심의 유지관리설계
- 프론트 스티어 & 드라이브 트랙션 타이어
- 브러쉬데크 & 호퍼통
  - 스테인레스 스틸(반영구적 수명)

### ▶ 주요사양

- 동력: DIESEL / 휘발유 / LPG
- 청소폭(Main/사이드브러쉬 1개): 1,140mm / 1,520mm
- 청소능력: 8,830m<sup>2</sup>/h
- 호퍼 용량: 59.4L
- 이동속도: 전진 12.8km/h / 후진 4.8km/h
- 탱크용량: 정수 397L, 오수 397L
- 제품크기(L×W×H, 스키지 포함): 2,413×1,422×1,536mm
- 중량: 1,474kg
- 메인브러쉬 압력: 90~181kg
- 회전반경: 274cm

## Nautilus HD



- 초대형 건·습식 복합 청소장비(엔진타입)
  - 최고의 기술 집약
- 최고의 청소능력 - 강력한 파워
- 옵션 : 우측 사이드 브러쉬
- 뛰어난 생산성(대용량 탱크, 엔진타입)
  - 시간, 공간의 제약 없음
- 사용자 중심의 유지관리설계
- 프론트 스티어 & 드라이브 트랙션 타이어
- 브러쉬데크 & 호퍼통
  - 스테인레스 스틸(반영구적 수명)
- HD모델 : 하이덱프 152cm

### ▶ 주요사양

- 동력: DIESEL / 휘발유 / LPG
- 청소폭(Main/사이드브러쉬 1개): 1,140mm / 1,520mm
- 청소능력: 8,830m<sup>2</sup>/h
- 호퍼 용량: 110L
- 이동속도: 전진 12.8km/h / 후진 4.8km/h
- 탱크용량: 정수 340L, 오수 340L
- 제품크기(L×W×H, 스키지 포함): 2,413×1,422×1,536mm
- 중량: 1,564kg
- 메인브러쉬 압력: 90~181kg
- 회전반경: 274cm

## Citymaster 1250Plus



- 대규모 면적 청소 전문 도로청소차
- 후방 분사시스템(모래, 염수)
- 큰 바퀴 - 장애물 통과 용이
- 유압식 호퍼
- 강력한 디젤 엔진
- 최첨단 전자조향장치

### ▶ 주요사양

- 동력: DIESEL
- 구동: 4륜 구동, 2단 누수감지
- 탱크용량: 정수 170L, 오수 200L
- 제품크기(L×W×H, 기본): 3,255×1,200×1,999mm
- 엔진: 디젤 2,119cm<sup>3</sup>, 33kw
- 속도: 30km/h, 정속 에코모드
- 총중량: 2,600kg

## Citymaster 1600



- 다목적 도로청소차(도로청소, 제설작업, 잔디깎기)
- 사계절 활용
- 강력한 디젤 엔진
- 후방 분사시스템(모래, 염수)
- 최첨단 전자조향장치
- 쾌적한 운전 작업(넓은 시야 확보, 저소음)
- 환경관리 효율성 우수

### ▶ 주요사양

- 동력: DIESEL
- 엔진성능: 55kw
- 주행모드: 작업, 운반, 전환, 4륜구동, 2단 자동변속, 자동제어 주행 컨트롤
- 브레이크: 4륜 유압 브레이크
- 허용 총중량: 3,500kg
- 총중량: 1,990kg
- 회전반경(Inner): 1,290mm
- 제품크기(L×W×H, 기본): 3,830×1,210×1,970mm
- 엔진: 수냉식 4실린더, 디젤 1,968cm<sup>3</sup>
- 주행속도: 40km/h
- 타이어: 225/70R 15C(도로표준)
- 탱크용량: 50L
- 조향과 사시: 유압사륜 사시굴절형(45도)
- 유압 시스템: 20/25/30L/min - 195bar

## Citymaster 2000



- 검증된 유틸리티 자동차 디자인
- 운전비용 절감
- 사계절 활용
- 환경관리 효율성 우수

### ▶ 주요사양

- 동력: DIESEL
- 엔진: 수냉식 4실린더, 디젤 1,968cm<sup>3</sup>
- 주행모드: 작업, 운반, 전환, 후륜구동, 자동제어 주행 컨트롤
- 타이어: 215/70R 15C
- 허용 총중량: 3,500kg / 4,500kg / 5,000kg
- 제품크기(L×W×H, 2Brush): 4,550×1,300×1,999mm
- 주행속도: 50km/h
- 브레이크: 다중안전브레이크 시스템

## Nautilus - 최고의 장비! 최적의 관리!





# 청소장비 소모품

## WHY POWERBOSS?



### 환경 친화적

블루마크는 산업환경에서 환경친화적인 청소용 장비로 기준에 부합하는 제품임을 뜻합니다. 블루마크는 물 절약, 깨끗한 공기, 깨끗한 에너지, 낮은 화학제품 의존도, 배기가스 기준부합, 안전한 작업환경 등을 뜻합니다.



### 안전을 위한 색상

파워보스는 안전과 품질을 최우선의 가치로 두고 있습니다. 주황색으로 칠해진 파워보스 제품은 눈에 잘 띄는 색상으로 시인성을 극대화 하여 산업환경의 안전사고를 미연에 방지하는 역할을 합니다. 주황색 체크 마크는 파워보스사의 전제품이 안전과 품질을 최우선으로 고려하여 제작되었다는 것을 뜻합니다.



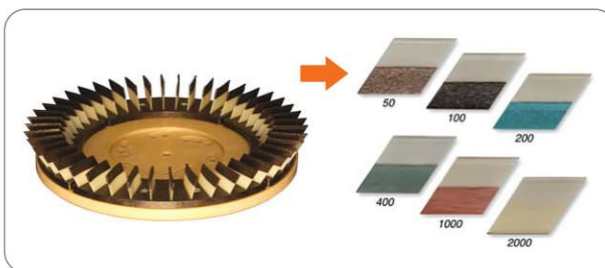
### 아쿠아스탑

아쿠아스탑 기술은 미트만사에서 최초로 개발되어진 혁신적인 특허 기술입니다. 얇은 고무막으로 브러쉬를 둘러싸서 물과 세제가 밖으로 새어나가지 않도록 막아 물과 세제의 낭비를 획기적으로 줄였으며 청소효율을 극대화 하였습니다. 아쿠아스탑 기능은 고객에게는 비용절감의 혜택을 제공하며, 물과 화학제품의 사용을 줄여 환경을 보호하는 친환경 기술입니다.



### LEED 마크

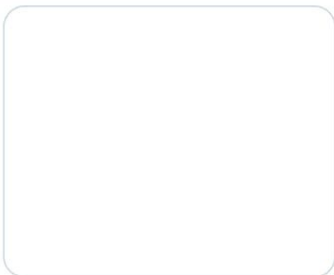
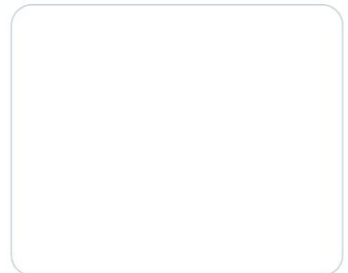
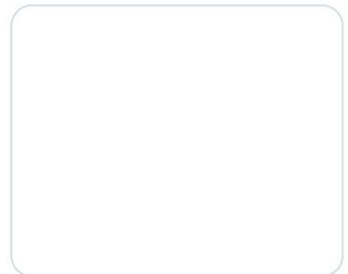
대부분의 파워보스 기술은 LEED, LEED-EBOM POINT의 친환경 기술에 부합합니다. 파워보스의 아쿠아스탑, 아쿠아세이버, 상하 조절식 핸들, 에르고노믹스(인체공학 디자인), 소음감소 기술 등이 여기에 해당합니다. 추가적인 정보는 [www.usgbc.org](http://www.usgbc.org)에서 확인할 수 있습니다.





# 세계적인 명품 청소장비

[www.worlde.co.kr](http://www.worlde.co.kr)



2019. 09 발행  
제작 : (주)원도종합기술 T.1588-4885



수입공급원



본사·공장 : 대구광역시 북구 검단공단로 92-16  
Tel. 1588-5732 / Fax. 053) 383-5709  
영업본부 : 서울특별시 금천구 두산로 70 (독산동 현대지식산업센터) A동 1907호  
Tel. 1588-5732 / Fax. 03030) 383-5709  
E - mail : world5700@worlde.co.kr / world5700@hanmail.net